

MSEX 0,4-0,63 Motorschutzsch.

Einstellber. 0,4-0,63A, IP20, Hutschiene

Artikelnummer: [5689](#)

Variante: Standard

Motorschutzschalter sind für die Verwendung in Verbindung mit EX 140 und EX 180 Ventilatoren geeignet. Der Motorschutz ist auf den Bemessungsstrom der angeschlossenen Lüfter einzustellen. Der Motorschutzschalter ist 356mm breit und kann auf einer Hutschiene montiert werden.

Als Zubehör ist ein Hilfsschalter MSEX-H mit einem Öffner und Schließer-Kontakt und ein Gehäuse IP55 MSEX-K erhältlich. MSEX dürfen nicht im explosionsgefährdeten Bereich installiert werden.



Technische Daten

Nenndaten

aktuelle Einstellung	0,4 bis 0,63	A
----------------------	--------------	---

Schutzklasse / Klassifizierung

Schutzart	IP20
-----------	------

Regler und Sensoren

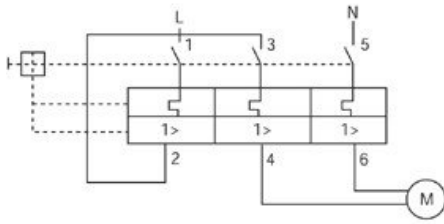
Zulässige Umgebungstemperatur	-25 bis 55	°C
max. Leistung	120	W

Abmessungen und Gewichte

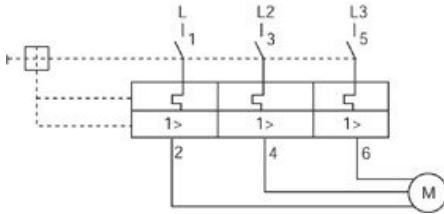
Gewicht	0,2	kg
---------	-----	----

Anschlussplan

Single phase



Three phase



...

Zubehör

- MSEX-H Hilfskontakt (5693)
- MSEX-K Gehäuse (5692)

Dokumente

- Declaration of CE Conformity doc no. K 004512_EN_DE.pdf

LV-Text

Motorschutzschalter für die Verwendung in Verbindung mit EX 140 und EX 180 Ventilatoren.

Der Motorschutz ist auf den Bemessungsstrom der angeschlossenen Lüfter einzustellen. Der Motorschutzschalter ist 356mm breit und kann auf einer Hutschiene montiert werden.

Einstellbereich 0,4-0,63A.

MSEX dürfen nicht im explosionsgefährdeten Bereich installiert werden.

Als Zubehör ist ein Hilfsschalter MSEX-H mit einem Öffner und Schließer-Kontakt und ein Gehäuse IP55 MSEX-K erhältlich.